

Descriere

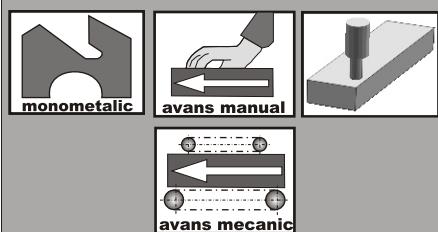
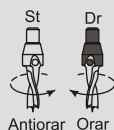
Burghiu monometalic OR, în trepte, cu coadă cilindrică sau filetată,

Aplicații

Executarea găurilor în trepte, în lemn masiv, .

Material prelucrat

Lemn masiv de esență moale sau tare



Descriere

Adâncitor cilindric monometalic din OR, pentru burghie cu lungimi variabile.

Aplicații

Executarea lamajelor simultan cu găurirea pentru găuri străpuse sau înfundate în lemn masiv.

Material prelucrat

Lemn masiv de esență moale sau tare

Modalitate de comandă:

Adâncitor monometalic cilindric,

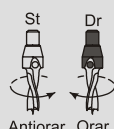
D x D1 x GL x d

D - diametrul burghiu

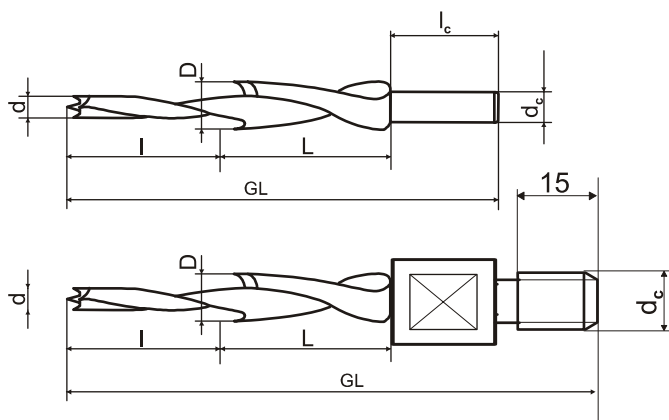
D1 - diametrul adâncitor

GL - lungimea totală

d - diametrul cozii



6.11. Burghiu monometalic, în trepte, cu coadă cilindrică, pentru găuri înfundate



Observații:

- Parametrii necesari pentru realizarea comenzii

d	l	D	L	dc	lc
mm	mm	mm	mm	mm	mm

- Trebuie menționat tipul de ascuțire pentru fiecare treaptă

- Se pot executa cu coadă cilindrică sau cu coadă filetată M10

6.12. Adâncitor monometalic, cu coadă cilindrică

D	D1	GL	d	Cod preț
1,6	4,0	50	9,5	6.12.1
2,6	5,5	50	9,5	6.12.2
2,7	4,5	50	9,5	6.12.3
3,2	6,5	50	9,5	6.12.4
3,7	7,5	50	9,5	6.12.5
4,2	8,5	50	9,5	6.12.6
5,2	11,0	50	9,5	6.12.7
6,4	13,0	50	9,5	6.12.8

